



АДМИНИСТРАЦИЯ
ПЕРМСКОГО МУНИЦИПАЛЬНОГО РАЙОНА ПЕРМСКОГО КРАЯ

ПОСТАНОВЛЕНИЕ

08.09.2022

СЭД-2022-299-01-01-05.С-513

**О внесении изменений
в проект межевания части
территории д. Петровка
Култаевского сельского
поселения Пермского
муниципального района
Пермского края, утвержденный
постановлением
администрации Пермского
муниципального района
от 18 июля 2016 г. № 345**

В соответствии с пунктом 26 части 1 статьи 16 Федерального закона от 06 октября 2003 г. № 131-ФЗ «Об общих принципах организации местного самоуправления в Российской Федерации», частью 4 статьи 4 Закона Пермского края от 29 апреля 2022 г. № 75-ПК «Об образовании нового муниципального образования Пермский муниципальный округ Пермского края», частью 12 статьи 43 Градостроительного кодекса Российской Федерации, пунктом 6 части 2 статьи 47 Устава муниципального образования «Пермский муниципальный район», в связи с поступившими предложениями от собственников земельных участков, находящихся в границах территории проектирования,

администрация Пермского муниципального района ПОСТАНОВЛЯЕТ:

1. Внести в проект межевания части территории д. Петровка Култаевского сельского поселения Пермского муниципального района Пермского края, утвержденный постановлением администрации Пермского муниципального района от 18 июля 2016 г. № 345 (в редакции от 09 августа 2022 г. № СЭД-2022-299-01-01-05.С-446), следующие изменения:

1.1. в основной части проекта межевания территории изменения изложить согласно приложению 1 к настоящему постановлению;

1.2. чертеж проекта межевания территории изложить в новой редакции согласно приложению 2 к настоящему постановлению.

2. Управлению архитектуры и градостроительства администрации Пермского муниципального района уведомить главу Култаевского сельского

поселения о принятом решении в течение 7 дней со дня принятия настоящего постановления.

3. Настоящее постановление опубликовать в бюллетене муниципального образования «Пермский муниципальный район» и разместить на официальном сайте Пермского муниципального района www.permraion.ru.

4. Настоящее постановление вступает в силу со дня его официального опубликования.

Глава муниципального района



В.Ю. Цветов

Приложение 1
к постановлению
администрации Пермского
муниципального района
от 08.09.2022 № СЭД-2022-29-01-
01-05.С-513

ИЗМЕНЕНИЯ

**в основную часть проекта межевания части территории д. Петровка
Култаевского сельского поселения Пермского муниципального района
Пермского края, утвержденного постановлением администрации
Пермского муниципального района от 18 июля 2016 г. № 345
(в редакции от 09 августа 2022 г. № СЭД-2022-299-01-01-05.С-446)**

1. В таблице № 1 «Перечень и сведения о площади образуемых земельных участков, в том числе и способы их образования. Виды разрешенного использования образуемых земельных участков» раздела II позиции:

1-ЗУ2	Малоэтажная многоквартирная жилая застройка (2.1.1)	4601	Земли населенных пунктов	Образован двухконтурный земельный участок в результате перераспределения земельных участков с кадастровыми номерами 59:32:1410001:5441, 59:32:1410001:5442, 59:32:1410001:5443, 59:32:1410001:5444, 59:32:1410001:5445, 59:32:1410001:5446, 59:32:1410001:4968, 59:32:1410001:4969, 59:32:1410001:4970, 59:32:1410001:4972 и земель находящихся в муниципальной собственности, согласно п. 1 ч. 4 ст. 39.27 Земельного кодекса Российской Федерации
1-ЗУ13	Малоэтажная многоквартирная жилая застройка (2.1.1)	3371	Земли населенных пунктов	Образован двухконтурный земельный участок в результате перераспределения земельного участка с кадастровым номером 59:32:1410001:262 и земель находящихся в муниципальной собственности, согласно п. 1 ч. 4 ст. 39.27 Земельного кодекса Российской Федерации
1-ЗУ19	Ведение огородничества (13.1)	265	Земли населенных пунктов	Образован из земель, находящихся в муниципальной собственности, согласно п. 1 ч. 1 ст. 11.3 Земельного кодекса Российской Федерации.

1-3У23	Ведение огородничества (13.1)	547	Земли населенных пунктов	Образован из земель, находящихся в муниципальной собственности, согласно п. 1 ч. 1 ст. 11.3 Земельного кодекса Российской Федерации.
1-3У28	Магазины (4.4)	85	Земли населенных пунктов	Образован в результате перераспределения земельного участка с кадастровым номером 59:32:1410001:4137 и земель находящихся в муниципальной собственности, согласно п. 1 ч. 4 ст. 39.27 Земельного кодекса Российской Федерации.
1-3У31	Малоэтажная многоквартирная жилая застройка (2.1.1)	2471	Земли населенных пунктов	Образован в результате перераспределения земельного участка с кадастровым номером 59:32:1410001:258 и земель находящихся в муниципальной собственности, согласно п. 1 ч. 4 ст. 39.27 Земельного кодекса Российской Федерации.
1-3У32	Благоустройство территории (12.0.2)	162	Земли населенных пунктов	Образован в результате перераспределения земельного участка с кадастровым номером 59:32:1410001:258 и земель находящихся в муниципальной собственности, согласно п. 1 ч. 4 ст. 39.27 Земельного кодекса Российской Федерации.

изложить в следующей редакции:

1-3У2	Малоэтажная многоквартирная жилая застройка (2.1.1)	4504	Земли населенных пунктов	Образован в результате перераспределения земельных участков с кадастровыми номерами 59:32:1410001:5441, 59:32:1410001:5442, 59:32:1410001:5443, 59:32:1410001:5444, 59:32:1410001:5445, 59:32:1410001:5446, 59:32:1410001:4968, 59:32:1410001:4969, 59:32:1410001:4970, 59:32:1410001:4972 и земель находящихся в муниципальной собственности, согласно п.п. 1 п. 4 ст. 39.27 Земельного кодекса Российской Федерации
1-3У13	Малоэтажная многоквартирная жилая застройка (2.1.1)	3371	Земли населенных пунктов	Образован двухконтурный земельный участок в результате перераспределения земельного участка с кадастровым номером 59:32:1410001:262 и земель находящихся в муниципальной собственности, согласно п.п. 2 п. 1 ст.

				39.28 Земельного кодекса Российской Федерации
1-3У19	Ведение огородничества (13.1)	107	Земли населенных пунктов	Образован из земель, находящихся в муниципальной собственности, согласно п.п. 1 п. 1 ст. 11.3 Земельного кодекса Российской Федерации.
1-3У23	Ведение огородничества (13.1)	1681	Земли населенных пунктов	Образован из земель, находящихся в муниципальной собственности, согласно п.п. 1 п. 1 ст. 11.3 Земельного кодекса Российской Федерации.
1-3У28	Магазины (4.4)	85	Земли населенных пунктов	Образован в результате перераспределения земельного участка с кадастровым номером 59:32:1410001:4137 и земель находящихся в муниципальной собственности, согласно п.п. 3 п. 5 ст. 39.28 Земельного кодекса Российской Федерации.
1-3У31	Малоэтажная многоквартирная жилая застройка (2.1.1)	2471	Земли населенных пунктов	Образован в результате перераспределения земельного участка с кадастровым номером 59:32:1410001:258 и земель находящихся в муниципальной собственности, согласно п.п. 2 п. 1 ст. 39.28 Земельного кодекса Российской Федерации.
1-3У32	Благоустройство территории (12.0.2)	162	Земли населенных пунктов	Образован из земель, находящихся в муниципальной собственности, согласно п.п. 1 п. 1 ст. 11.3 Земельного кодекса Российской Федерации.

2. В таблице «Перечень координат характерных точек образуемых земельных участков» раздела II позиции:

Система координат МСК 59

Обозначение характерных точек	Координаты, м	
	X	Y
1	2	3
1-3У2		
1	509008.35	2210582.00
2	509008.37	2210579.59
3	509017.13	2210585.96
4	509018.03	2210594.16
5	509021.59	2210626.31
6	509021.83	2210628.70
7	509021.74	2210641.70
8	509010.85	2210642.43
9	509010.85	2210642.43
10	508954.53	2210642.79

11	508953.15	2210640.25
12	508954.82	2210590.90
13	508955.81	2210582.63
14	508956.60	2210576.80
15	508965.85	2210564.62
16	508967.21	2210565.01
17	508976.25	2210567.60
18	508979.20	2210568.91
19	508987.25	2210570.27
20	508996.80	2210575.63
21	509003.67	2210579.43
1	509008.35	2210582.00
1	508956.22	2210564.86
2	508941.81	2210563.01
3	508940.39	2210562.89
4	508940.45	2210562.33
5	508940.96	2210556.91
6	508945.28	2210557.32
7	508949.31	2210557.79
8	508952.96	2210558.25
9	508957.15	2210559.06
10	508957.06	2210559.70
11	508956.39	2210563.69
1	508956.22	2210564.86
1-3Y19		
1	508888.86	2210643.14
2	508888.52	2210645.13
3	508881.69	2210662.72
4	508881.30	2210662.63
5	508878.73	2210662.16
6	508878.75	2210661.90
7	508872.68	2210661.33
8	508871.59	2210661.39
9	508871.60	2210659.77
10	508872.09	2210654.73
11	508872.09	2210650.59
12	508871.83	2210646.55
13	508870.20	2210641.04
14	508873.90	2210640.80
15	508873.85	2210642.57
16	508884.14	2210643.98
17	508884.22	2210642.98
1	508888.86	2210643.14
1-3Y23		
1	508788.50	2210600.54
2	508789.60	2210587.76

3	508789.86	2210585.72
4	508789.90	2210581.96
5	508789.98	2210578.24
6	508772.80	2210578.93
7	508771.36	2210592.68
8	508774.80	2210592.61
9	508774.90	2210598.29
10	508774.85	2210610.85
11	508775.22	2210615.40
12	508781.33	2210615.24
13	508787.28	2210614.65
1	508788.50	2210600.54
1-3Y31		
1	508706.69	2210664.52
2	508695.46	2210664.24
3	508683.40	2210663.93
4	508679.86	2210663.82
5	508676.12	2210663.70
6	508676.22	2210661.20
7	508676.39	2210656.98
8	508677.17	2210637.54
9	508679.82	2210627.90
10	508680.03	2210619.55
11	508677.88	2210619.57
12	508671.38	2210619.60
13	508671.31	2210610.70
14	508671.49	2210604.73
15	508669.96	2210600.44
16	508670.93	2210595.11
17	508676.43	2210596.11
18	508678.12	2210589.25
19	508692.61	2210589.27
20	508706.12	2210589.25
21	508706.36	2210587.60
22	508709.95	2210588.11
23	508710.63	2210588.20
24	508708.66	2210618.29
1	508706.69	2210664.52
1-3Y32		
1	508677.04	2210637.98
2	508670.55	2210637.70
3	508669.16	2210635.57
4	508671.38	2210619.60
5	508680.03	2210619.55
6	508679.82	2210627.90
1	508677.04	2210637.98

изложить в следующей редакции:

Система координат МСК 59

Обозначение характерных точек	Координаты, м	
	X	Y
1	2	3
1-3У2		
1	509008.35	2210582.00
2	509008.37	2210579.59
3	509017.13	2210585.96
4	509018.03	2210594.16
5	509021.59	2210626.31
6	509021.83	2210628.70
7	509021.74	2210641.70
8	509010.85	2210642.43
9	509010.85	2210642.43
10	508954.53	2210642.79
11	508953.15	2210640.25
12	508954.82	2210590.90
13	508955.81	2210582.63
14	508956.60	2210576.80
15	508965.85	2210564.62
16	508967.21	2210565.01
17	508976.25	2210567.60
18	508979.20	2210568.91
19	508987.25	2210570.27
20	508996.80	2210575.63
21	509003.67	2210579.43
1	509008.35	2210582.00
1-3У19		
1	508879.16	2210645.75
2	508887.55	2210647.63
3	508885.19	2210653.72
4	508872.09	2210651.85
5	508872.09	2210650.59
6	508871.83	2210646.55
7	508871.66	2210644.03
8	508878.88	2210644.69
1	508879.16	2210645.75
1-3У23		
1	508788.50	2210600.54
2	508820.29	2210601.01
3	508828.65	2210602.03
4	508832.80	2210602.53
5	508845.20	2210604.41
6	508846.32	2210580.86
7	508831.17	2210580.00

8	508830.73	2210586.24
9	508812.33	2210585.58
10	508812.77	2210579.16
11	508789.98	2210578.24
12	508772.80	2210578.93
13	508771.36	2210592.68
14	508774.80	2210592.61
15	508774.90	2210598.29
16	508774.85	2210610.85
17	508775.22	2210615.40
18	508781.33	2210615.24
19	508787.28	2210614.65
1	508788.50	2210600.54
1-3Y31		
1	508706.69	2210664.52
2	508695.46	2210664.24
3	508683.40	2210663.93
4	508679.86	2210663.82
5	508676.12	2210663.70
6	508676.22	2210661.20
7	508676.39	2210656.98
8	508677.15	2210637.98
9	508677.88	2210619.57
10	508671.38	2210619.60
11	508671.31	2210610.70
12	508671.49	2210604.73
13	508669.96	2210600.44
14	508670.93	2210595.11
15	508676.43	2210596.11
16	508678.12	2210589.25
17	508692.61	2210589.27
18	508706.12	2210589.25
19	508706.36	2210587.60
20	508709.95	2210588.11
21	508710.63	2210588.20
22	508708.66	2210618.29
1	508706.69	2210664.52
1-3Y32		
1	508677.88	2210619.57
2	508677.15	2210637.98
3	508670.55	2210637.70
4	508669.16	2210635.57
5	508671.38	2210619.60
1	508677.88	2210619.57

3. Таблицу № 1 «Перечень и сведения о площади образуемых земельных участков, в том числе и способы их образования. Виды разрешенного использования образуемых земельных участков» раздела II дополнить следующими позициями:

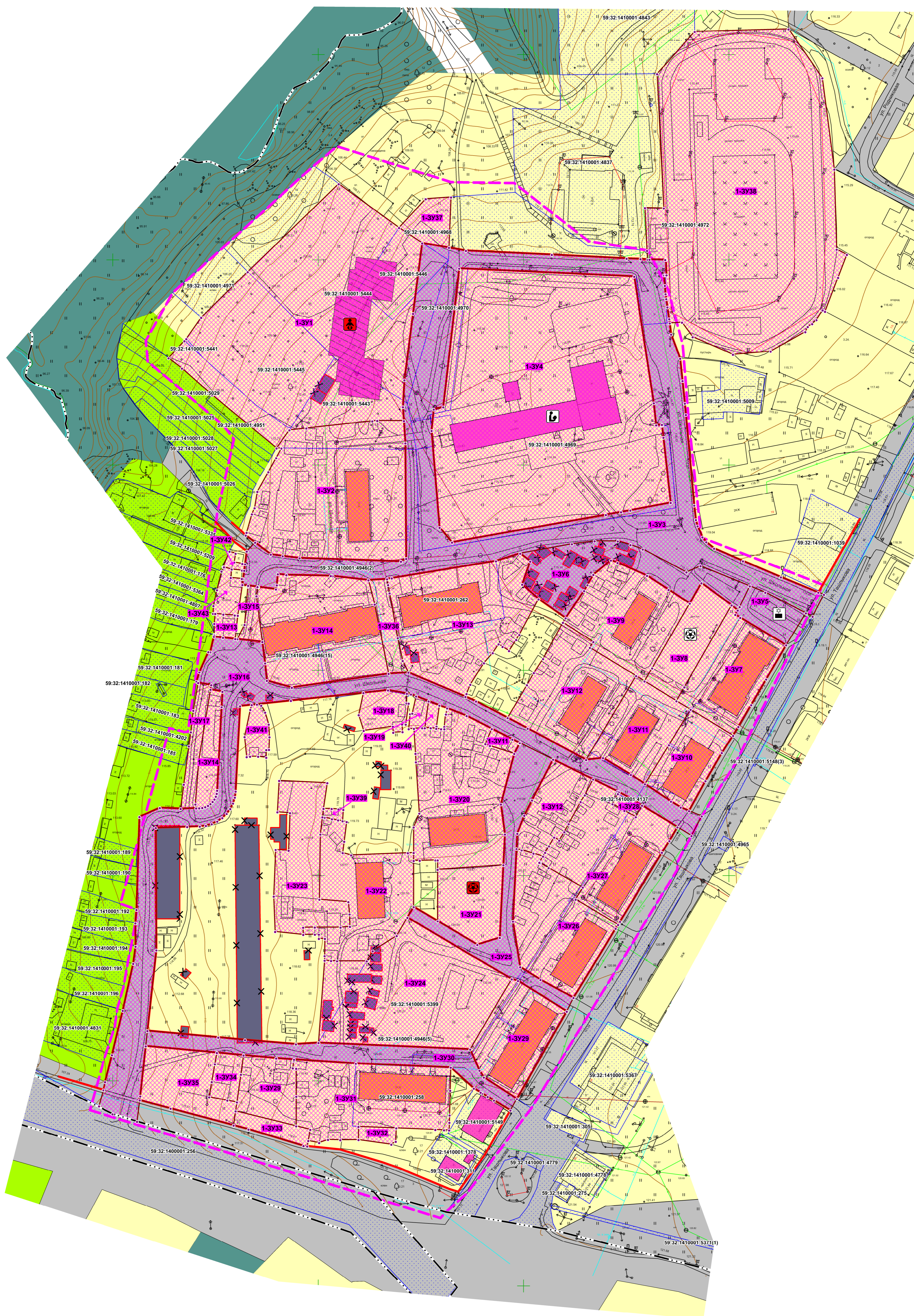
1-3У40	Ведение огородничества (13.1)	68	Земли населенных пунктов	Образован из земель, находящихся в муниципальной собственности, согласно п. 1 ч. 1 ст. 11.3 Земельного кодекса Российской Федерации.
1-3У41	Ведение огородничества (13.1)	250	Земли населенных пунктов	Образован из земель, находящихся в муниципальной собственности, согласно п. 1 ч. 1 ст. 11.3 Земельного кодекса Российской Федерации.
1-3У42	Ведение огородничества (13.1)	51	Земли населенных пунктов	Образован из земель, находящихся в муниципальной собственности, согласно п. 1 ч. 1 ст. 11.3 Земельного кодекса Российской Федерации.
1-3У43	Ведение огородничества (13.1)	238	Земли населенных пунктов	Образован из земель, находящихся в муниципальной собственности, согласно п. 1 ч. 1 ст. 11.3 Земельного кодекса Российской Федерации.

4. Таблицу «Перечень координат характерных точек образуемых земельных участков» раздела II дополнить следующими позициями:

Система координат МСК 59

Обозначение характерных точек	Координаты, м	
	X	Y
1	2	3
1-3У40		
1	508872.09	2210651.85
2	508885.19	2210653.72
3	508883.15	2210658.96
4	508872.84	2210657.57
5	508871.83	2210657.43
6	508872.09	2210654.73
7	508872.09	2210654.73
1	508872.09	2210651.85
1-3У41		
1	508883.40	2210567.52
2	508883.67	2210570.06
3	508883.11	2210572.15
4	508879.66	2210574.04
5	508873.82	2210575.76
6	508867.71	2210576.18
7	508861.48	2210575.91
8	508861.38	2210574.61

9	508857.68	2210574.58
10	508858.17	2210570.68
11	508858.18	2210566.73
12	508857.95	2210565.08
13	508867.77	2210564.04
14	508880.93	2210566.83
1	508883.40	2210567.52
1-3Y42		
1	508958.05	2210556.74
2	508957.65	2210556.52
3	508950.47	2210553.70
4	508950.38	2210554.01
5	508949.31	2210557.79
6	508948.79	2210562.84
7	508948.68	2210563.89
8	508951.85	2210564.30
9	508952.09	2210562.97
10	508952.82	2210559.01
11	508957.06	2210559.70
1	508958.05	2210556.74
1-3Y43		
1	508950.38	2210554.01
2	508950.47	2210553.70
3	508948.30	2210552.85
4	508939.34	2210550.64
5	508931.57	2210548.88
6	508927.81	2210548.71
7	508927.76	2210549.78
8	508927.45	2210553.71
9	508927.01	2210559.27
10	508926.89	2210560.77
11	508941.81	2210563.01
12	508944.70	2210563.38
13	508944.76	2210562.74
14	508945.28	2210557.32
15	508949.31	2210557.79
1	508950.38	2210554.01








Границы

- Красные линии

- Граничные элементы планированной структуры

- ### Здания и сооружения

- Объекты местного значения

- | Объекты местного значения | | |
|---|---|--|
| сущ. | планир. | |
|  | <input type="checkbox"/> | Общеобразовательная организация |
| <input type="checkbox"/> |  | Дошкольная образовательная организация |
|  | <input type="checkbox"/> | Памятник, мемориал |
|  |  | Детская площадка |